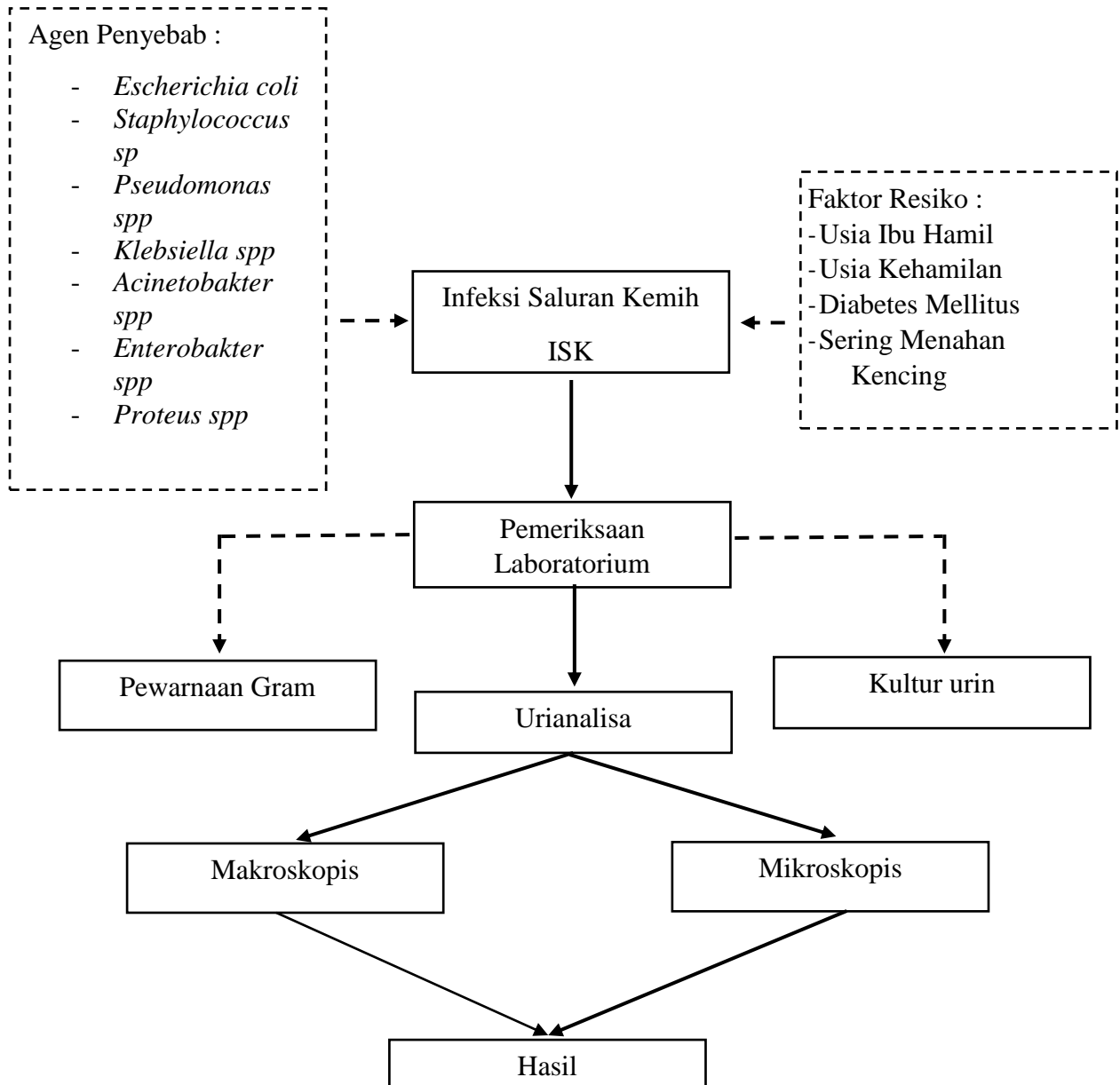


BAB III

KERANGKA KONSEP

A. Kerangka Konsep



Gambar 1 Kerangka Konsep Penelitian

————— : Diteliti - - - - - : Tidak Diteliti

Infeksi Saluran Kemih (ISK) merupakan infeksi yang menyerang saluran kemih baik itu bagian atas maupun bagian bawah. Infeksi saluran kemih umumnya disebabkan oleh bakteri patogen. Agen penyebab yang paling sering menyebabkan ISK antara lain: *Escherichia coli*, *Staphylococcus sp*, *Pseudomonas spp*, *Klebsiella spp*, *Acinetobakter spp*, *Enterobakter spp*, *Proteus spp*. Adapun faktor resiko seseorang terjangkit ISK yaitu: usia ibu hamil, usia kehamilan, diabetes mellitus, serta sering menahan kencing. Identifikasi bakteri pada penderita ISK umumnya dapat dilakukan dengan melakukan pewarnaan gram, kultur urin, serta pemeriksaan urinalisa. Pada pemeriksaan urinalisa yang dilakukan adalah pemeriksaan mikroskopis yaitu pemeriksaan sedimen urin.

B. Variabel dan Definisi Operasional

1. Variabel Penelitian

Variabel dalam penelitian ini yaitu bakteri pada urin ibu hamil di RSUD Tangguwisia Buleleng.

2. Definisi Operasional Variabel

Tabel 3

Definisi Operasional Variabel

Variabel	Definisi	Cara Pengukuran	Skala Data
1	2	3	4
Usia Ibu Hamil	Usia ibu hamil adalah jumlah tahun yang terhitung sejak dilahirkan hingga saat pengambilan data dihitung dalam satuan tahun.	Wawancara	Rasio

Usia Kehamilan	Usia kehamilan merupakan usia yang diambil dari awal periode menstruasi. Usia kehamilan dibagi menjadi 3, yaitu: 1. Trimester 1 (0-12 minggu). 2. Trimester 2 (13-27 minggu). 3. Trimester 3 (28-40 minggu).	Wawancara	Ordinal
Personal Hygiene	Personal hygiene merupakan usaha kesehatan untuk memelihara serta meningkatkan kesehatan diri.	Wawancara	Rasio
Bakteri Pada Urin	Bakteri pada urine merupakan bakteri yang terkandung dalam urin yang dilakukan dengan pemeriksaan secara mikroskopis.	Pemeriksaan secara mikroskopis yaitu pemeriksaan sedimen urin.	Nominal