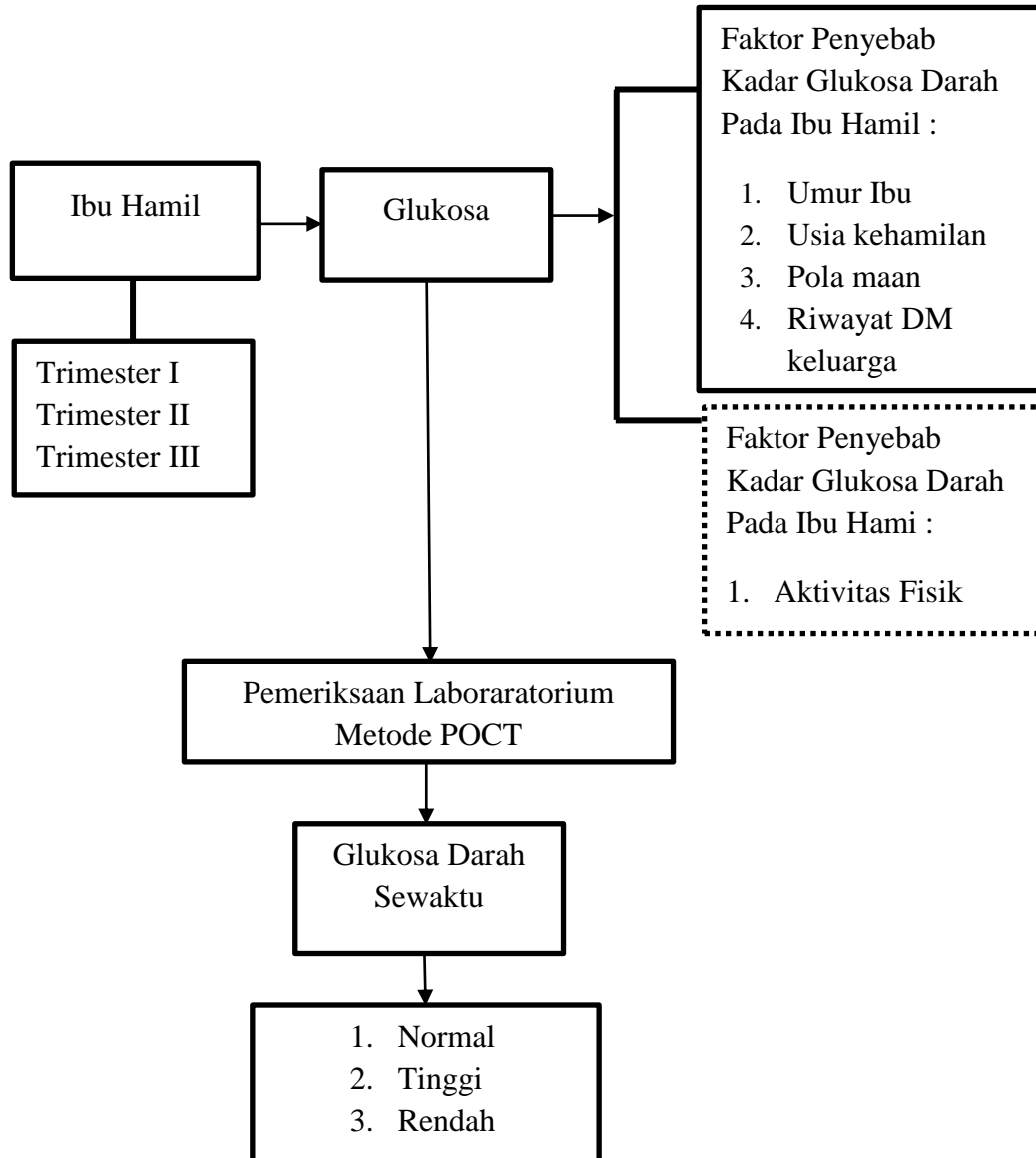


BAB III
KERANGKA KONSEP

A. Kerangka Konsep



Gambar 1 Kerangka Konsep

Keterangan :

- = Diteliti
- = Tidak Diteliti

Pada kerangka konsep diatas dijelaskan kadar glukosa darah pada ibu hamil di pengaruhi oleh umur ibu, usia kehamilan, pola makan, dan riwayat DM keluarga. Pemeriksaan kadar glukosa darah pada ibu hamil dapat dilakukan dengan cara pemeriksaanglukosa darah sewaktu, dan sampel yang di gunakan adalah ibu hamil dengan usia kehamilan trimester I, Trimester II dan trimester III. Dimana pemeriksaan kadar glukosa darah sewaktu pada ibu hamil di wilayah Puskesmas II Negara Kabupaten Jembrana, menggunakan metode POCT dengan alat glukometer sehingga mendapat data primer.

B. Variabel dan Oprasional Variabel

1. Variabel penelitian

Pada penelitian ini variabel yang digunakan adalah ibu hamil, usia kehamilan, umur ibu hamil, pola makan, riwayat DM keluarga, dan kadar glukosa darah sewaktu.

2. Devinisi oprasional variabel

Adapun definisi variabel dalam penelitian ini yaitu

Tabel 1
Devinisi oprasional variabel

Variabel	Definisi Operasional	Cara Pengukuran	Skala
1	2	3	4
Ibu hamil	Responden/wanita yang sedang mengandung janin	Wawancara	Nominal

2	3	4	5
Usia kehamilan	Usia kehamilan ibu adalah proses sejak terjadinya konsepsi sampai dengan saat melahirkan	Wawancara	Interval 1. Trimester I 0-13 minggu 2. Trimester II 14-26 minggu 3. Trimester III 27-40 minggu
Umur ibu hamil	Lamanya hidup yang dihitung sejak waktu dilahirkan	Wawancara	Interval 1. 20-25 tahun 2. 26-30 tahun 3. 31-35 tahun 4. 36-40 tahun
Pola makan	Seberapa sering ibu hamil mengkonsumsi makanan yang manis-manis	Wawancara	Ordinal 1. Sering 2. Tidak sering 3. Tidak pernah
Riwayat DM keluarga	Riwayat DM keluarga adalah keluarga atau ibu yang sedang hamil pernah mengalami DM	Melalui Wawancara	Ordinal 1. Ada 2. Tidak ada
Glukosa darah sewaktu	Glukosa darah sewaktu adalah pemeriksaan yang dilakukan secara spontan/kapan saja yang diukur dalam satuan mg/dl	Pengukuran yang dilakukan menggunakan alat Glukometer dengan metode POCT	Ordinal 1. Rendah <60mg/DL 2. Normal <140 mg/DL 3. Tinggi >140 mg/DL